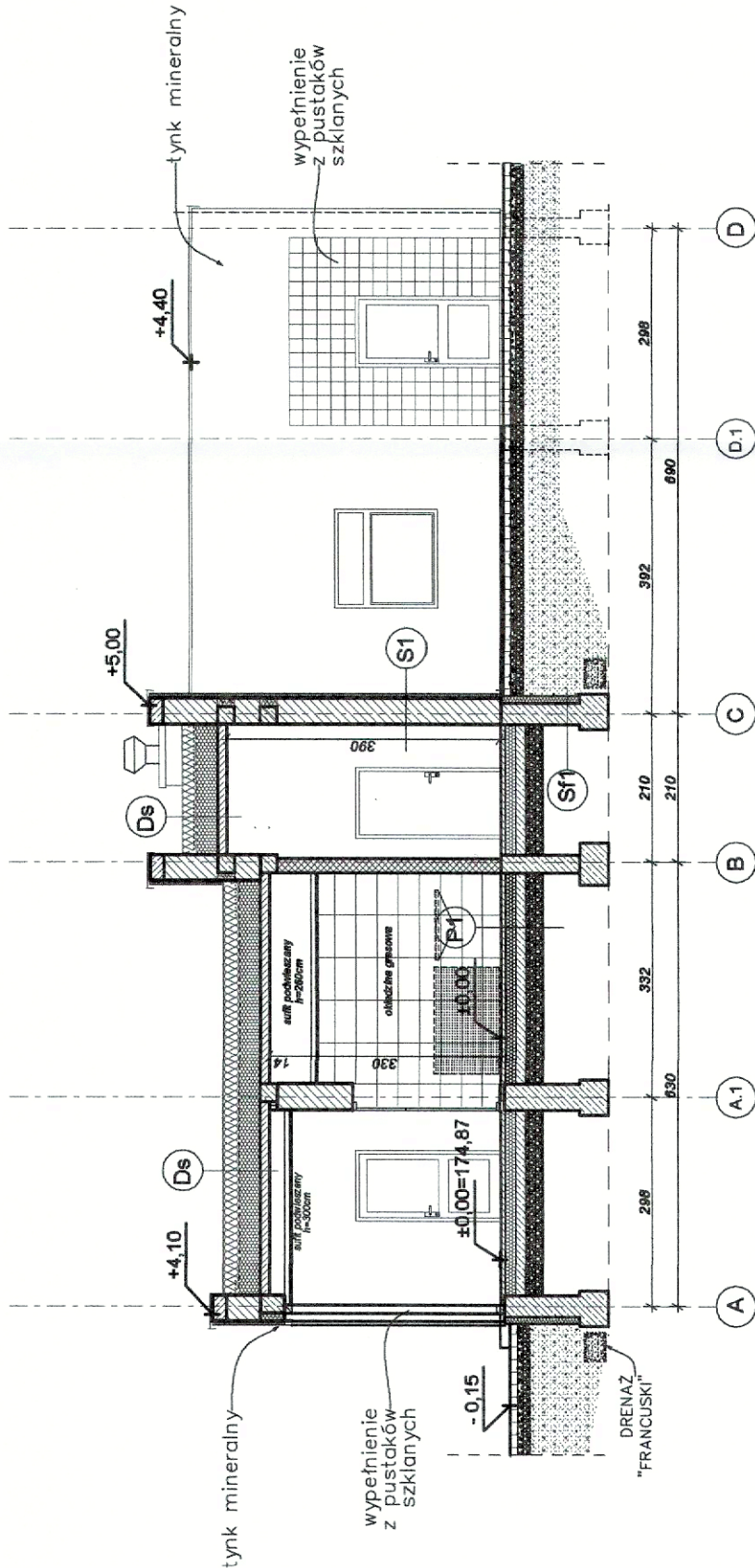


ZATWIERDZAM
DO REALIZACJI

Inżynier Kontraktu
Stanisław Leśniak



Sf1 Ściana fundamentowa (cokół) $U=0,36 \text{ W/m}^2\text{K}$
Podkład gruntujący
Hydroizolacja pionowa
Ściana fundamentowa żelbetowa
30 cm
10 cm Polistyren ekstr. XPS
Tynk cienkowarstwowy na siatce zbrojącej szklanej
Podkład gruntujący
Hydroizolacja pionowa
Wykończenie cokołu: szorstki tynk zwykły na siatce zbrojącej

Ds Stropodach $U=0,18 \text{ W/m}^2\text{K}$
Membra PVC
22cm-52cm
Wełna mineralna przeznaczona do dachów płaskich
Folia parozalocyjna
15cm
Strop żelbetowy

P1 Podłoga na gruncie $U=0,30 \text{ W/m}^2\text{K}$
ok. 2 cm Płytki gresowe
preparat do hydroizolacji betonu
6 cm wyewia betonowa z plastynkatorem, zbrojona siatką, z zatopionymi elementami ogrzewania podłogowego
3cm Płyta izolacyjna z folią (aluminową)
10 cm Styropian EPS 200 - D36
1 x papa podkładowa zgrzewalna
Podkład gruntujący
15 cm Chudy beton
20 cm Żwir ubity

S1 Ściana zewnętrzna murowana $U=0,23 \text{ W/m}^2\text{K}$
Tynk zewnętrzny mineralny
Izolacja termiczna: styropian
6 cm
36,5 cm bloczki z betonu komórkowego
1 cm Tynk wewnętrzny cementowo-wapienny

Fundusze Europejskie Infrastruktura i Środowisko		
Inwestor:		
Wykonawca: Konsorcjum Spółek:		
Projektant:		
Zadanie inwestycyjne: Zaprojektowanie i budowa drogi ekspresowej S19 na odcinku od węzła „Nisko Południe” (bez węzła) do węzła „Sokołów Małopolski Północ” (z węzłem) z podziałem na trzy zadania w zakresie: Zadanie „A” od węzła „Nisko Południe” (bez węzła) do węzła „Podgórze” (bez węzła) o długości około 11,5 km Nazwa zamierzenia budowlanego: Budowa drogi ekspresowej S-19 Nisko - Sokołów Małopolski na odcinku od węzła „Nisko Południe” (bez węzła) do węzła „Podgórze” (bez węzła) od km 419+150,00 do km 430+300,00 wraz z niezbędną infrastrukturą techniczną, budowlami i urządzeniami budowlanymi		
Nazwa części opracowania: PROJEKT WYKONAWCZY		
Tytuł projektu: Budowa budynków sanitariatów		
Tytuł rysunku: PRZEKRÓJ B-B - MOP III JEŻOWE		
Funkcja:	Imię i Nazwisko:	Nr uprawnień: Podpis:
BRANŻA ARCHITEKTONICZNA		
Projektant:	mgr inż. arch. Tomasz Kozłowski	12/PKOKK/2012
Opracowujący:	mgr inż. arch. Marcin Knułtel	
Opracowująca:	mgr inż. arch. Justyna Ożga	
Sprawdzający:	mgr inż. arch. Karolina Majczak	20/PKOKK/2017
Nr umowy: 2410.4.2015.A z dnia 14-11-2018 r.	Skala: 1:100	Data: listopad 2019 Stadium: PW AB Nr rysunku: A-05